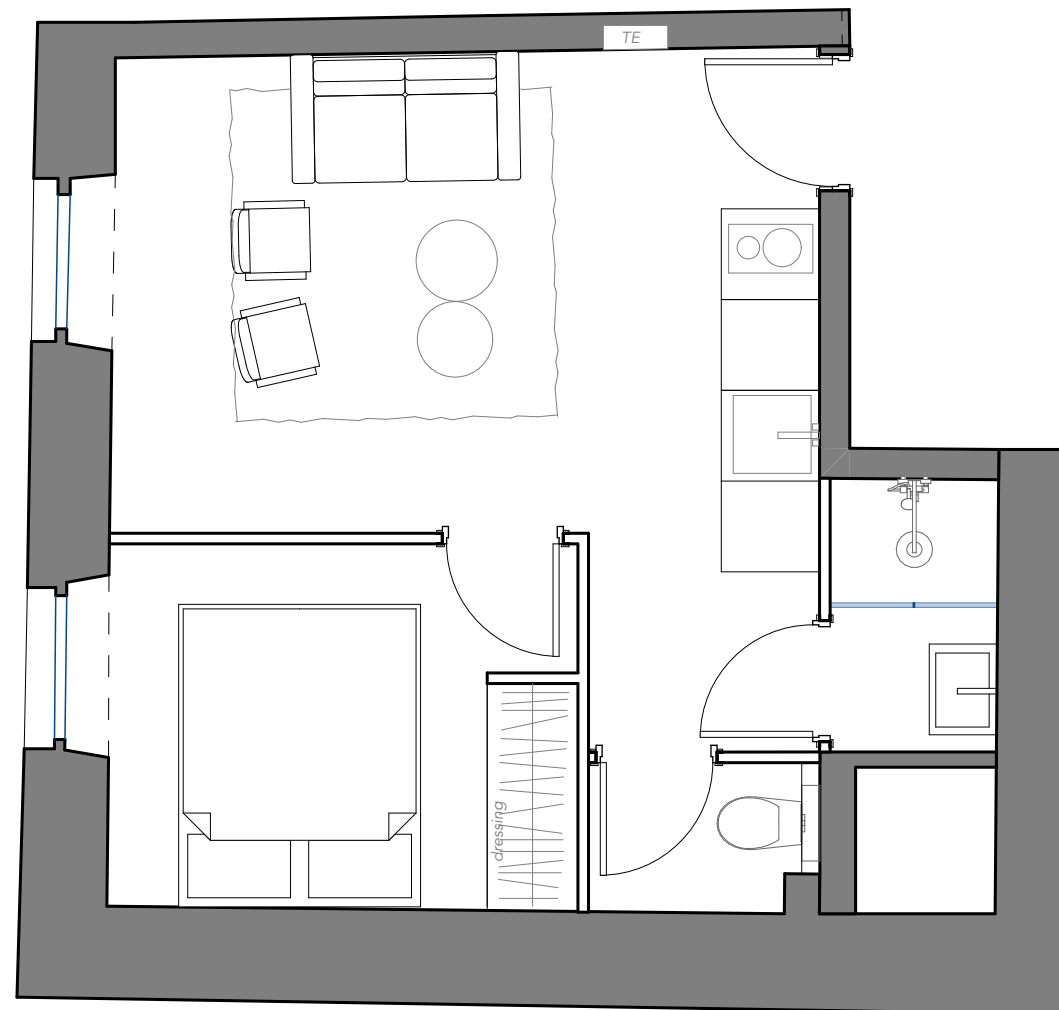
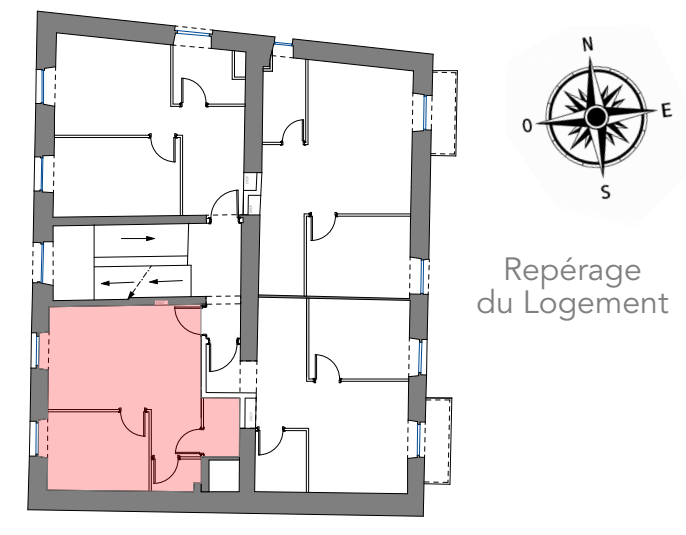


IMMEUBLE APPARTEMENTS  
TYPE PREMIUM - Proche coulée verte



**Lot 303 - 2 Pièces - R+3**

Espace Jour / Hall .....	17,09 m <sup>2</sup>
Espace Sde .....	2,00 m <sup>2</sup>
Espace WC .....	1,46 m <sup>2</sup>
Espace Chambre .....	7,51 m <sup>2</sup>

**SURFACE HABITABLE .....** 28,65 m<sup>2</sup>

**Indice A**

**Mai 2023**

LE PRESENT DOCUMENT EXPRIME LA FIGURE ET LES DISPOSITIONS GENERALES DE L'APPARTEMENT, DES VARIATIONS PEUVENT INTERVENIR EN FONCTION DES NECESSITES TECHNIQUES REGLEMENTAIRES ET DE LA TOLERANCE D'EXECUTION TANT EN CE QUI CONCERNE LES DIMENSIONS LIBRES, QUE L'EQUIPEMENT, LES CANALISATIONS, LES PORTEURS, CLOISONS ET POSITION DES RADIATEURS FIGUREES SUR LES PLANS SONT IMPERATIFS. LES EQUIPEMENTS ET AMENAGEMENTS CONTRACTUELS SONT DEFINIS DANS LA NOTICE DESCRIPTIVE TECHNIQUE REMISE PAR LE BUREAU DE VENTE.

Légende :

---	Faux plafond ou soffites
	Gaine technique
NB : Le mobilier est donné à titre indicatif & peut être soumis à modifications	

Réalisation  
**22 PAULIANI**  
06000, Nice

