

APPARTEMENT  
66 rue Barberis - 06300 Nice

AVANT-PROJET DÉTAILLÉ  
(A.P.D.)

2 x 2 pièces  
Niveau 3 - Droite

Date : 16/04/2024

0m 1 2 3 4m  
Echelle du document au FORMAT A3 : 1/50° ou 2cm = 1m)

NOTA : s'agissant d'habitat ancien, des écarts de mesures de l'ordre de quelques centimètres peuvent être constatés.  
Des prises de mesures supplémentaires pourront être effectuées après les démolitions.

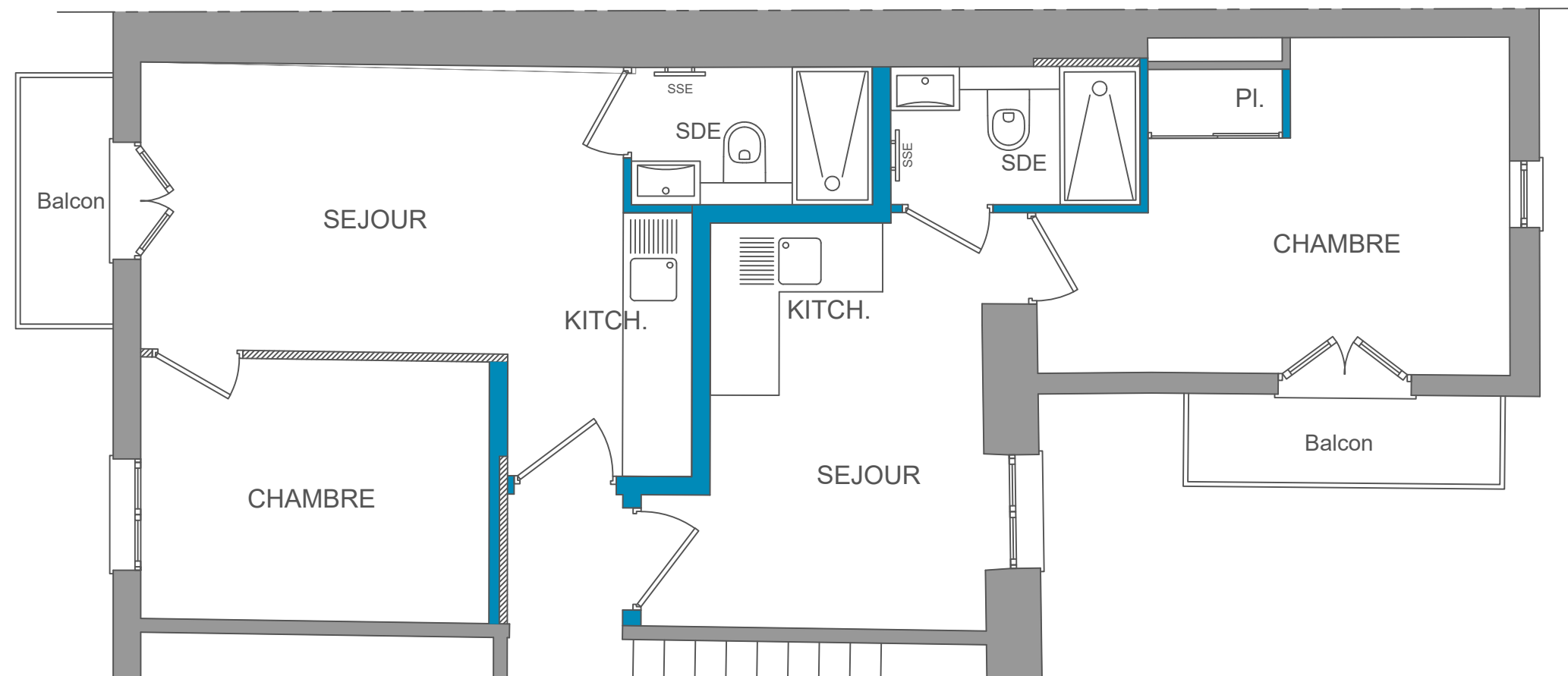
- LES PLANS PEUVENT FAIRE L'OBJET DE MODIFICATIONS SUR LE CHANTIER.  
- LES PLANS DOIVENT ÊTRE VÉRIFIÉS ET CONVENUS ENTRE LE CLIENT ET LES DIFFÉRENTS PRESTATAIRES LORS DES TRAVAUX.

**DOCUMENT PROVISOIRE**





REMARQUES IMPORTANTES :

1. Toutes les dimensions sont en mètres.
2. Toutes les cloisons sont en 7cm.
3. Toutes les informations nécessaires à la réalisation du projet doivent être vérifiées et déterminées après sondage spécifique. Toutes les côtes devront être vérifiées sur le site préalablement à toute intervention.
4. Tous les travaux quels qu'ils soient sont de la responsabilité des professionnels concernés.

RUE BARBERIS



LÉGENDES

-  Cloisons conservées
-  Cloisons à créer
-  Tableau Electrique
-  Sèche-serviettes

